

Projekt L-60

metoda bale



Bal okrągły 26cm - orientacyjna cena netto [stanu surowego otwartego](#) bez fundamentów lub piwnic

35000 €

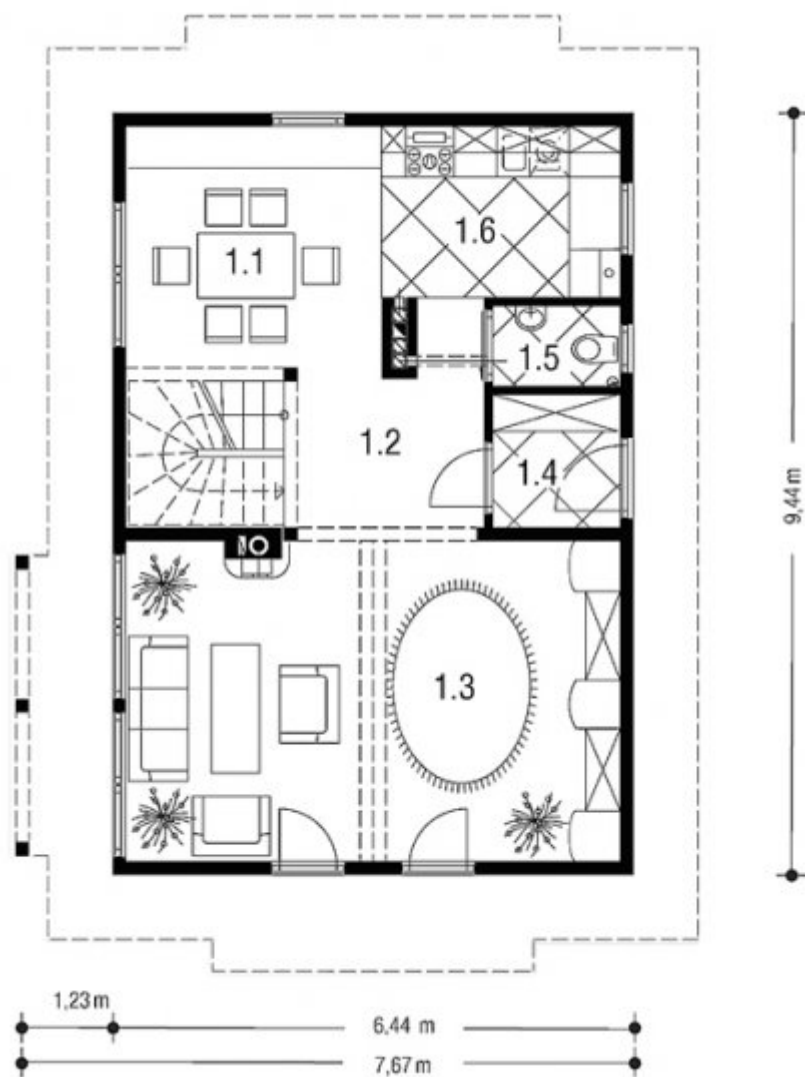
**BUDYNEK JEDNORODZINNY, PARTEROWY, Z PODDASZEM MIESZKALNYM, NIEPODPIWNICZONY
4 POKOJE, KUCHNIA, JADALNIA**

Kubatura:	331,0 m ³
Powierzchnia użytkowa:	81.40 m ²
Powierzchnia zabudowy:	65,40 m ²
Minimalne wymiary działki:	16 x 17,5 m

Fundamenty: żelbetowe, wylwane

Ściany zewnętrzne i działowe: z bali drewnianych gr. 26 cm. bez ocieplenia

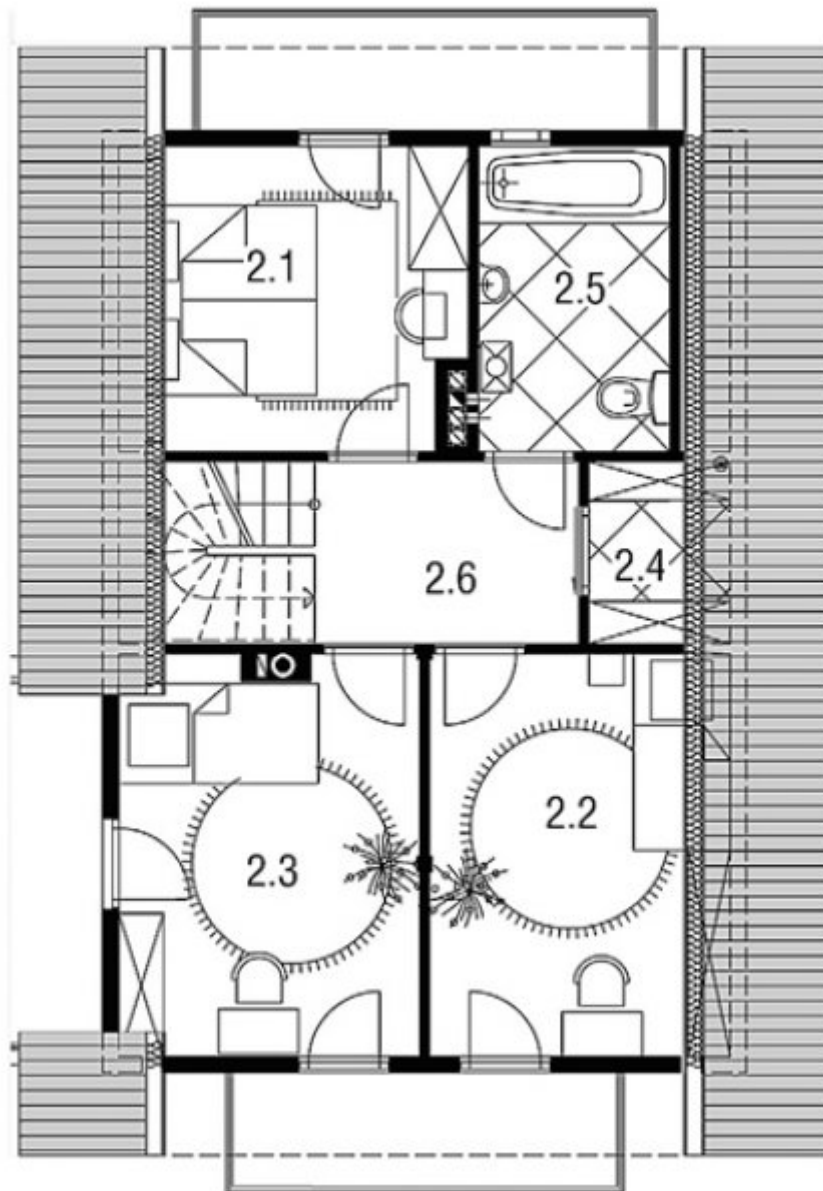
Strop: drewniany belkowy
nachylenie dachu 45°



parter

1.1 jadalnia	8,9 m ²
1.2 komunikacja	7,1 m ²
1.3 pokój dzienny	22,8 m ²
1.4 wiatrołap	2,4 m ²
1.5 wc	1,5 m ²
1.6 kuchnia	5,8 m ²

Powierzchnia parteru **48,5 m²**



poddasze

2.1 sypialnia	9,8 m ²
2.2 sypialnia	11,3 m ²
2.3 sypialnia	11,5 m ²
2.4 pom. gospodarcze	2,4 m ²
2.5 łazienka	5,7 m ²
2.6 komunikacja	6,5 m ²
Powierzchnia poddasza	47,2 m²